

CS883

クワトロタイマーリモコン

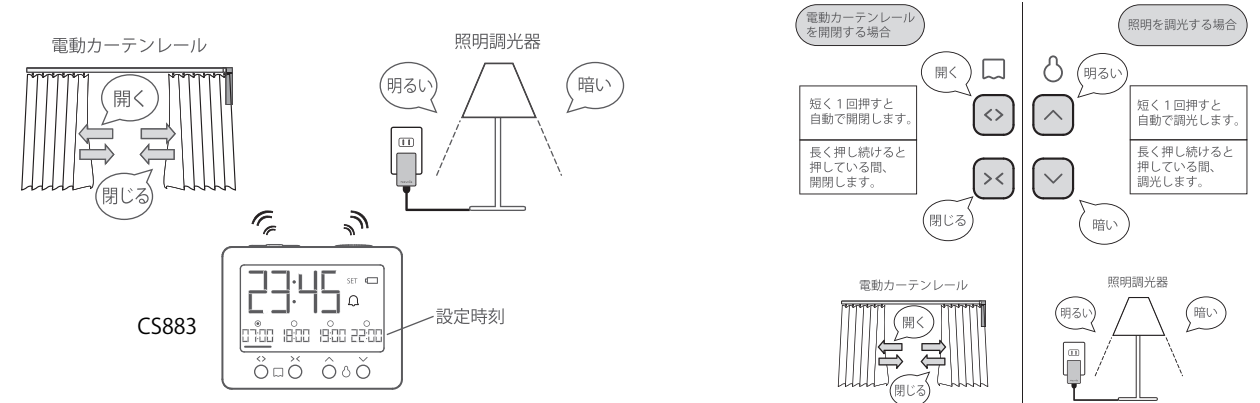


CS883 ¥18,000 (税別)
W95・D60・H75mm

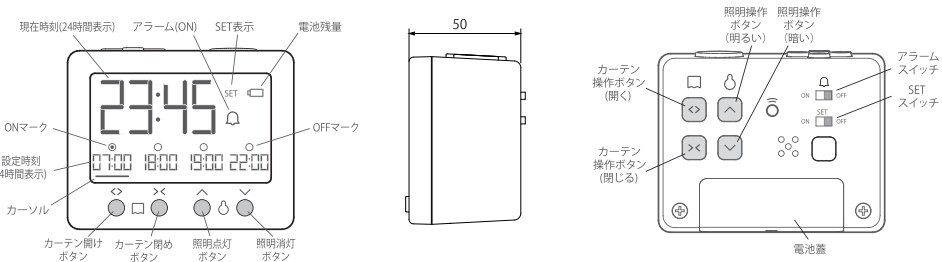
- 1 健康・快適 (朝の開く)**
毎朝、カーテンを開けて自然の光で爽やかお目覚め
体内時計をリセットして体調を整えてくれます。
- 2 省エネ・節電 (夕方の閉じる)**
夏は暑い日差しが差込む前にカーテンを閉めて
暑さを防ぎ、冬は日没前にカーテンを閉めて保温します。
- 3 防犯・安心 (夜の点灯・消灯)**
夕方にはカーテンの閉まった部屋にスタンドの灯りが
点いて、一人暮らしの女性に安心感を与えます。
また夜には設定時間にゆっくり消灯します。

操作

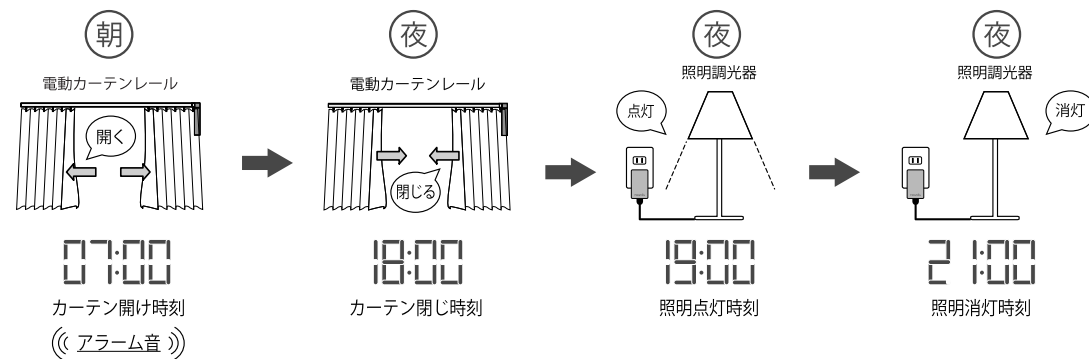
- 本製品CS883は無線リモコンの機能を兼ね備えた目覚まし時計です。
- Nasnos製の「電動カーテンレール」や「照明調光器」などを操作できます。
- 本体前面の4つのセットボタンを設定すれば、4つの設定時刻に電動カーテンを開閉したり、照明を点灯・消灯したりすることが可能です。



外観図



使用例



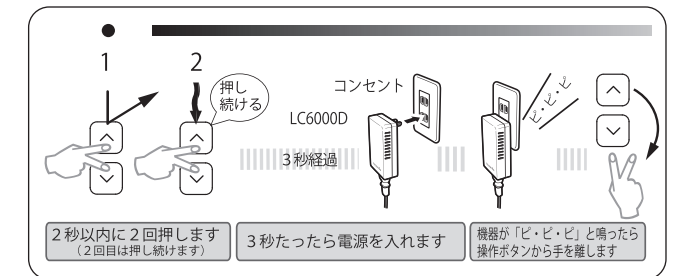
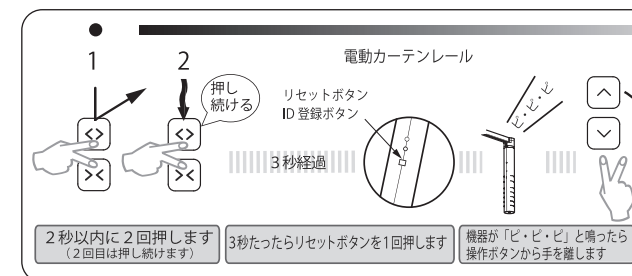
登録

リセットボタン (またはID登録ボタン) のある機器

- 電動カーテン CR200シリーズ・CR1000シリーズ・VB2000シリーズ・RB3000シリーズ・RS5000シリーズ・RC6800シリーズ
- 照明調光器 LC6200シリーズ・LC6300シリーズ・LC6400シリーズ・LC6500シリーズ・LC6600シリーズ

リセットボタン (またはID登録ボタン) のない機器

- 照明調光器 LC6000シリーズ・LC6100シリーズ



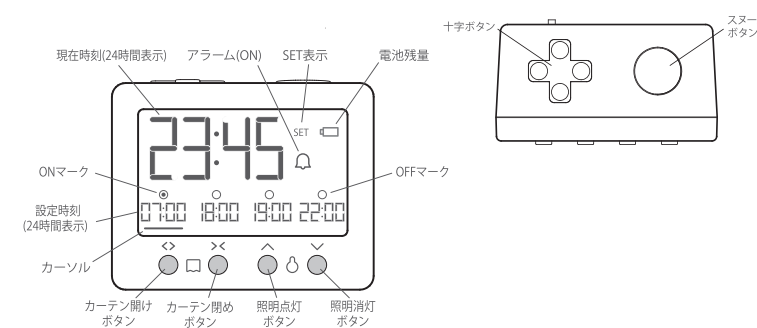
仕様

機能：設定時刻に電動カーテンを開閉、照明を点灯・消灯
Nasnos機器の操作 スイッチ数/2チャンネル *1
電池：単3型乾電池 2本
通信：方式/RF式 (電波式)
操作距離/約15m *2
周波数/313.625MHz (特定小電力機器)

繰 (内蔵メモリー)：±30秒 (常温での平均月差)
電池寿命：約2年 *3
周囲温度：0~50℃
周囲湿度：10~90%RH (結露が無いこと)

- *2. 途中に障害物がない場合の試験用標準機器と組み合わせたデータに基づいています。電波環境や建物の構造で異なります。
- *3. 室温にて一日当たり20操作の場合、電池寿命が間近であるときボタン操作をすると、電池残量が点灯して電池交換時期であることをお知らせします。
- *4. 部屋の中では電波の反射などの影響で近くでも作動しにくいことがあります。その時は少し本製品の位置を変えて操作してから取付してください。

名称



カーテン開け	ON	OFF	カーテン閉め	照明点灯	ON	OFF	照明消灯
カーテン開け時刻	07:00	18:00	カーテン閉め時刻	照明点灯時刻	19:00	22:00	照明消灯時刻
カーテン開けボタン	○	○	カーテン閉めボタン	照明点灯ボタン	○	○	照明消灯ボタン

「カーテン開け時刻」で設定した時刻だけアラーム音が鳴ります。それ以外の設定時刻ではアラーム音は鳴りません。