

CS882

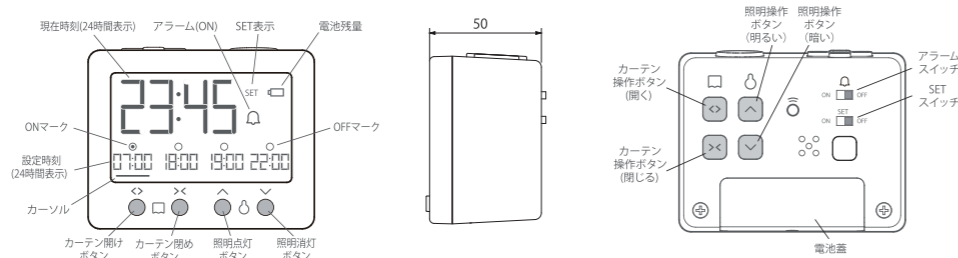
クワトロタイマーリモコン



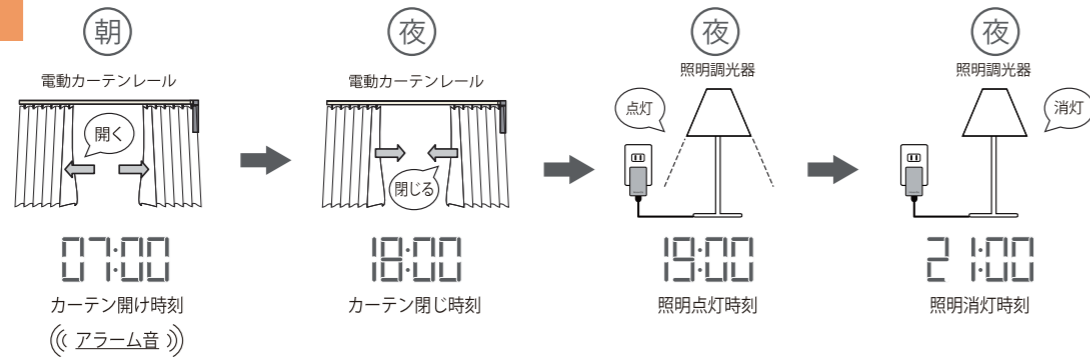
CS882 ¥8,800(税別)
W95・D60・H75mm

- 健康・快適（朝の開く）**
毎朝、カーテンを開けて自然の光で爽やかお目覚め
体内時計をリセットして体調を整えてくれます。
- 省エネ・節電（夕方の閉じる）**
夏は暑い日差しが差込む前にカーテンを閉めて暑さを
防ぎ、冬は日没前にカーテンを閉めて保温します。
- 防犯・安心（夜の点灯・消灯）**
夕方にはカーテンの閉まった部屋にスタンドの灯りが
点いて、一人暮らしの女性に安心感を与えます。
また夜には設定時間にゆっくり消灯します。

外観図



使用例



仕様

機能：設定時刻に電動カーテンを開閉、照明を点灯・消灯
Nasnos機器の操作 スイッチ数 / 2チャンネル*1
電池：単3型乾電池2本
通信：方式 / RF式(電波式)
操作距離 / 約30m
周波数 / 313.625MHz (特定小電力機器)

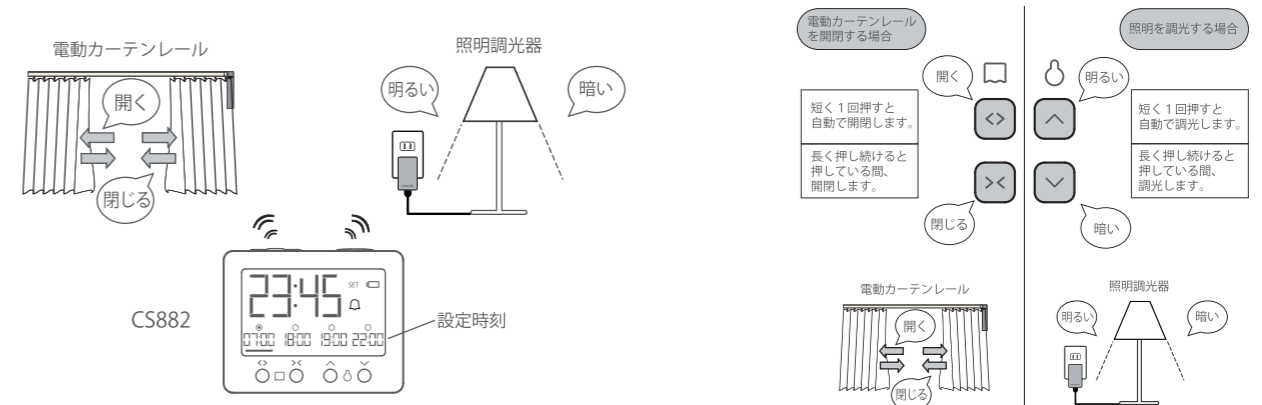
精度(内蔵クォーツ)：±30秒 (常温での平均月差)
電池寿命：約2年*3
周囲温度：0～35℃
周囲湿度：20～85%RH (結露が無いこと)

- *2. 途中に障害物がない場合の試験用標準リモコンと組み合わせたデータに基づいています。電波環境や建物の構造で異なります。
- *3. 室温にて一日あたり20操作の場合、電池寿命が間近であるときボタン操作をすると、電池残量が点灯して電池交換時期であることをお知らせします。
- *4. 部屋の中では電波の反射などの影響で近くでも作動しにくいことがあります。その時は少し本製品の位置を変えて操作してから取付してください。

*1. 一つのリモコンボタンを複数の機器に登録するとグループ音操作ができます。

操作

- 本製品CS882は無線リモコンの機能を兼ね備えた目覚まし時計です。
- Nasnos製の「電動カーテンレール」や「照明調光器」などを操作できます。
- 本体前面の4つのセットボタンを設定すれば、4つの設定時刻に電動カーテンを開閉したり、照明を点灯・消灯したりすることが可能です。



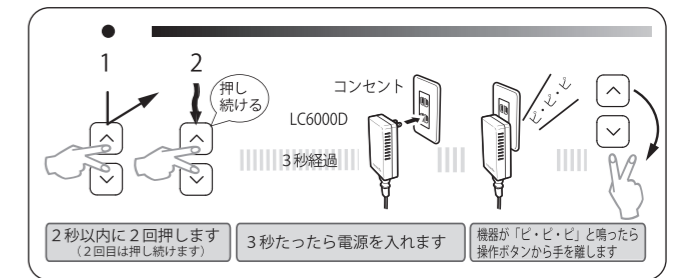
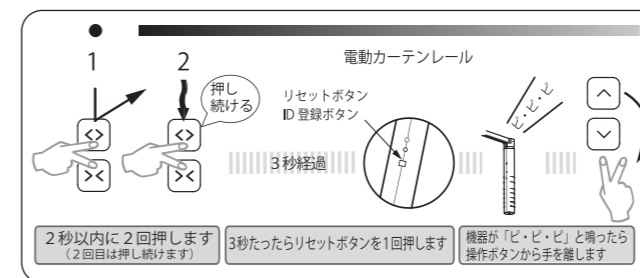
登録

リセットボタン(またはID登録ボタン)のある機器

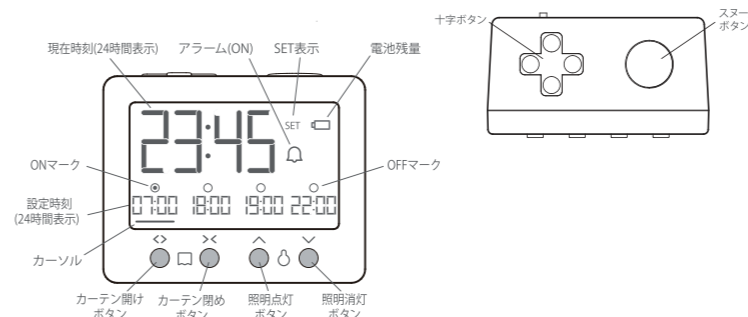
- 電動カーテン CR200 シリーズ・CR1000 シリーズ・VB2000 シリーズ・RB 3000 シリーズ・RS5000 シリーズ・RC6800 シリーズ
- 照明調光器 LC6200 シリーズ・LC6300 シリーズ・LC6400 シリーズ・LC6500 シリーズ・LC6600 シリーズ

リセットボタン(またはID登録ボタン)のない機器

- 照明調光器 LC6000 シリーズ・LC6100 シリーズ



名称



カーテン開け	ON	OFF	カーテン閉め	照明点灯	ON	OFF	照明消灯
カーテン開け時刻	07:00	18:00	カーテン閉め時刻	照明点灯時刻	19:00	22:00	照明消灯時刻
カーテン開けボタン	◀	▶	カーテン閉めボタン	照明点灯ボタン	⬆	⬇	照明消灯ボタン

「カーテン開け時刻」で設定した時刻だけアラーム音が鳴ります。それ以外の設定時刻ではアラーム音は鳴りません。