

CS8600

取扱説明書

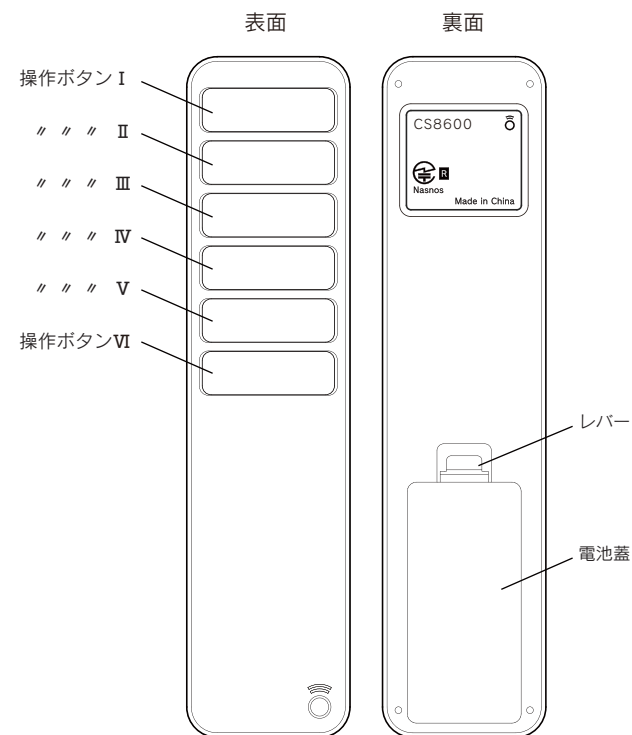
このたびは、Nasnos 6chリモコン CS8600をお買い上げいただき、まことにありがとうございます。本製品は電波を発信する特定小電力機器です。ご使用前にこの取扱説明書をよくお読みのうえ、正しく安全にご使用ください。また、お読みになった後も大切に保管し、必要なお読みください。

A3両面

もくじ	
安全上のご注意...必ずお守りください	2
梱包内容を確認する	3
製品の概要	3
各部の名称	5
電池のセット方法	6
ボタン名称を表示する	7
リモコンボタンを登録する	9
電動パーチカルブラインドに登録する	10
操作方法	11
ブザー音を有効/無効にする	13
電池を交換する	14
使用上の注意	15
主な仕様	16
お問い合わせについて	16

4.各部の名称

● 説明イラストと、製品の形状が異なる場合があります。



1.安全上のご注意.....必ずお守りください

本製品を安全にお使いいただくために、また、お使いになるお客様や他の人々への危害、財産への損害を未然に防止するために、ご使用前に必ず本書をよくお読みになり記載事項をお守りください。

- 本書の記載事項や注意書き等の指示に反する誤った取り付けやご使用方法により生じた故障・トラブルは、弊社の保証対象には含まれませんので予めご了承いただけますようお願いいたします。
- 表示内容の区分と絵記号について

警告	この表示の注意事項を守らないと、使用者が死亡または重症を負う恐れがある内容を示しています。
注意	この表示の注意事項を守らないと、使用者がけがをしたり物的損害が発生したりする恐れがある内容を示しています。

⊘ してはいけない「禁止」内容を示しています。❗ 必ず実行していただく「強制」内容を示しています。

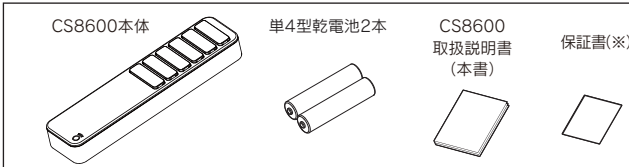
警告	
⊘ 自分で分解、修理、改造をしないでください。 ・分解、修理、改造は法律で禁じられています。	❗ 本製品を火中に投下したり、コンロの近くなど引火、燃発の恐れがある場所では使用しないでください。 ・破裂などによるけがや火災の原因になります。

注意	
❗ 安定した場所に置いてください。 ・ぐらついた台の上や傾いた場所などに置くと、製品が落ちてけがの原因になることがあります。	❗ 落下したり衝撃を与えたりしないでください。 ・故障の原因になります。
❗ 本製品を小さなお子様が使用する場合は、本製品の取扱い方法を理解した大人の監督のもとで行ってください。 ・誤った方法のご使用は事故や故障の原因になります。	❗ 風呂場など水気や湿気が多い場所や、暖房器具のそば、ほこりの多い場所に置かない、または、設置しないでください。 ・故障の原因になります。
	❗ 本製品に水などをかけたり濡れた手で触れないでください。 ・発熱、故障の原因になります。

電池についての安全上のご注意	
❗ 電池の液が目に入ったときは、失明などの障害の恐れがあります。目をこすらずにすぐに水道水など多量のきれいな水で洗った後、医師の治療を受けてください。	⊘ 分解したり、ショートさせたりしないでください。 ・液漏れや発熱で失明やけどの原因になります。
❗ 電池の外装ラベルを剥がしたものを、傷ついたものを使用しないでください。	⊘ 火の中に入れて分解・加熱などしないでください。 ・液漏れ、破裂により火災やけがの原因になります。
❗ (+)、(-)を正しく入れてください。 ・誤った入れ方をすると、動作しませんが、故障の原因になります。	⊘ 充電しないでください。 ・本製品に付属する電池は充電式ではありません。
❗ 電池を使い切った時、または、長期間使用しない時は本体から取り出してください。 ・液漏れなどによる故障の原因になります。	⊘ 新しい電池と古い電池や、異なる種類の電池を混ぜて使用しないでください。 ・本製品が正常に動作しない、または、故障の原因になります。

2.梱包内容を確認する

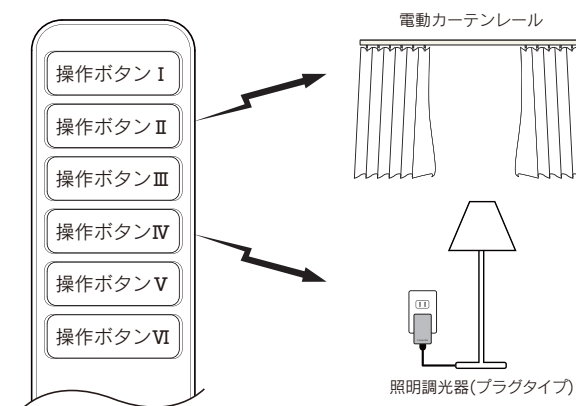
ご使用前にCS8600の梱包内容を確認します。梱包内容に不足・破損などがあった場合は、ご使用にならずお買い求めの販売店までお問い合わせください。



※ 他機種と一緒にご注文の場合は、保証書はまとめて1枚の発行となります。

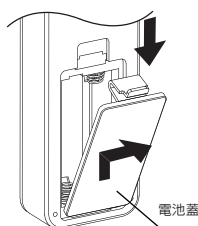
3.製品の概要

- 本製品は Nasnos社製の照明スイッチや調光器、ならびに電動カーテンレール、電動パーチカルブラインド、電動ロールブラインドなどの電動窓周リ製品を操作できます。
- 操作ボタン I から VI までのリモコンボタン情報を、照明調光器や電動窓周リ製品それぞれに個別登録すれば、照明調光器の明るさを調節したり、同時に電動カーテンを全開全閉したり、カーテンの開閉位置を調節することができます。

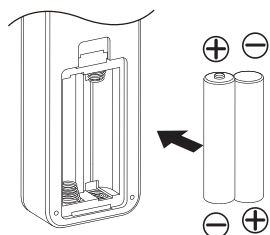


5.電池のセット方法

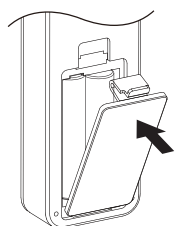
1 電池蓋のレバーを引いてを取り外します。



2 付属の単4電池2本を所定の向きに取り付けます。



3 電池蓋を装着してセット完了です。

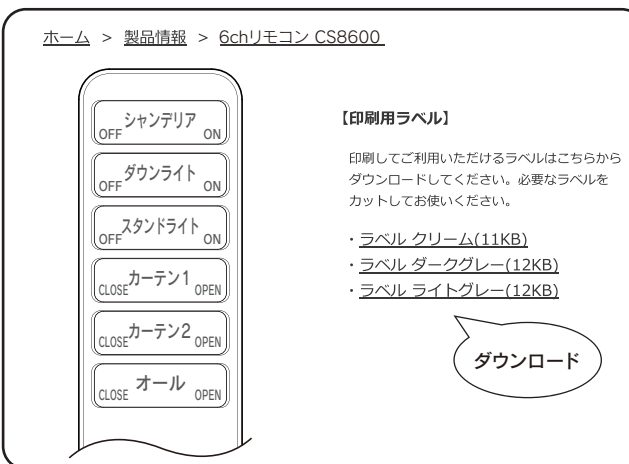


6.ボタン名称を表示する

操作ボタンの透明キャップを取り外して、ボタン名称表示用のラベルを装着することができます。装着した後は保護のため透明キャップを取り付けます。

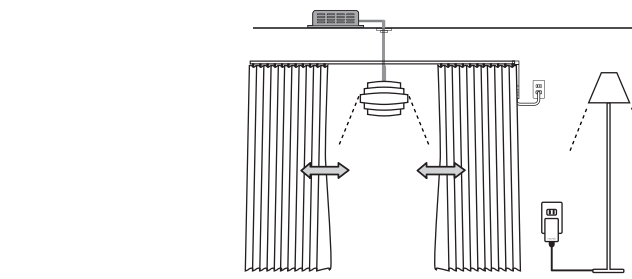
※ Nasnos ホームページに印刷してご利用いただけるラベルをご用意しております。以下のページにアクセスし、ダウンロードしてください。

<http://www.nasnos.com/>



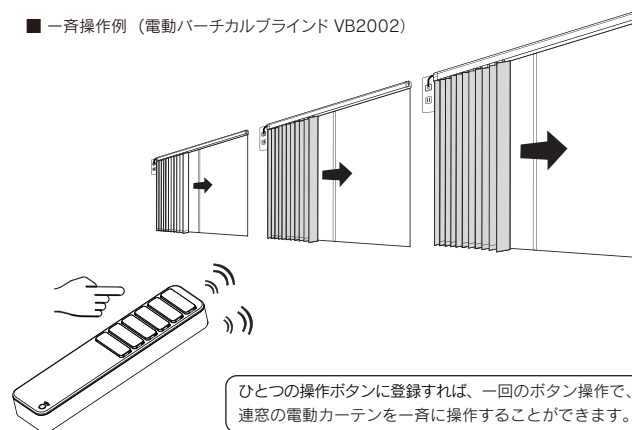
※ ラベルの色は3種類あります。(① クリーム ② ダークグレー ③ ライトグレー) 操作表示もそれぞれ3種類用意しております。(① ON/OFF ② 入/切 ③ 入/V) お好みのラベルをカットしてお使いください。

■ グループ操作例 電動カーテンレールと照明調光器)



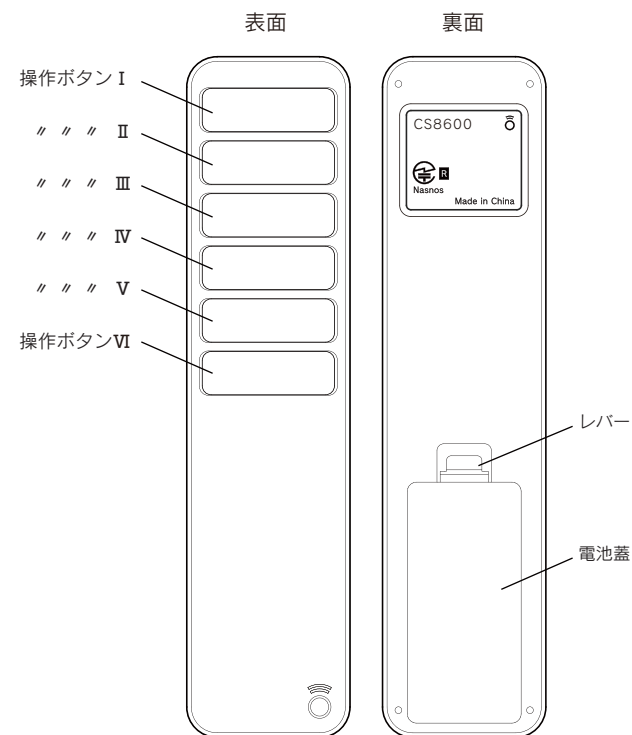
グループ分けした複数の機器をひとつの操作ボタンに登録すれば、一回のボタン操作で複数機器のグループ操作することができます。

■ 一斉操作例 (電動パーチカルブラインド VB2002)



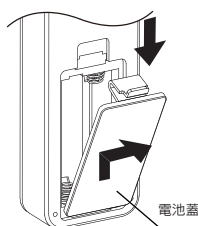
4.各部の名称

● 説明イラストと、製品の形状が異なる場合があります。

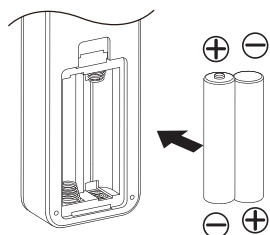


5.電池のセット方法

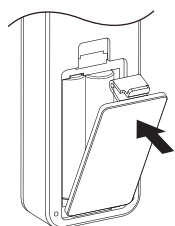
1 電池蓋のレバーを引いてを取り外します。



2 付属の単4電池2本を所定の向きに取り付けます。



3 電池蓋を装着してセット完了です。

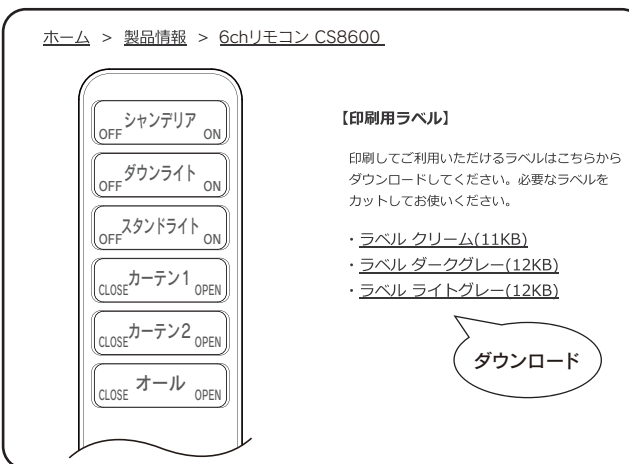


6.ボタン名称を表示する

操作ボタンの透明キャップを取り外して、ボタン名称表示用のラベルを装着することができます。装着した後は保護のため透明キャップを取り付けます。

※ Nasnos ホームページに印刷してご利用いただけるラベルをご用意しております。以下のページにアクセスし、ダウンロードしてください。

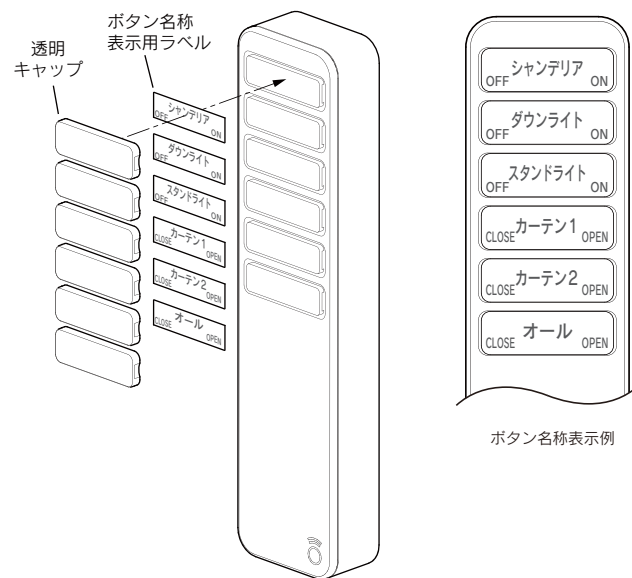
<http://www.nasnos.com/>



※ ラベルの色は3種類あります。(① クリーム ② ダークグレー ③ ライトグレー) 操作表示もそれぞれ3種類用意しております。(① ON/OFF ② 入/切 ③ 入/V) お好みのラベルをカットしてお使いください。

OFF	ダウンライト	ON	CLOSE	レース	OPEN
OFF	スポットライト	ON	CLOSE	レース1	OPEN
OFF	シャンテリア	ON	CLOSE	レース2	OPEN
OFF	ベダトライト	ON	CLOSE	レース3	OPEN
OFF	ピクチャーライト	ON	CLOSE	レース4	OPEN
OFF	ブラケットライト	ON	CLOSE	レース5	OPEN
OFF	スタンドライト	ON	CLOSE	ドレープ	OPEN

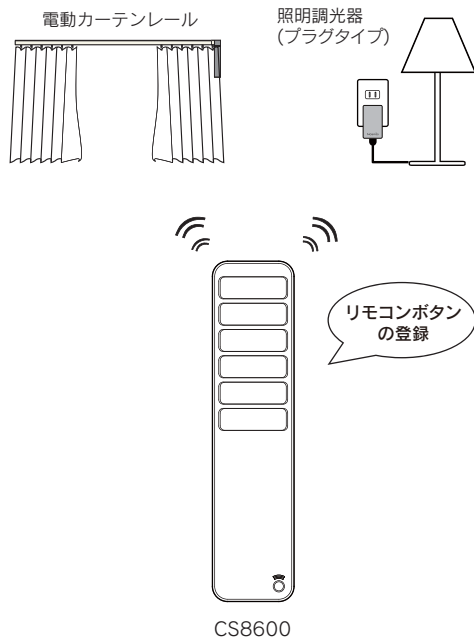
透明キャップの外し方



7. リモコンボタンを登録する

Nasnos社製の電動カーテンレールや照明調光器などをリモコン操作することができます。

- 最初に電動カーテンレールや照明調光器にリモコン登録をします。
※登録や解除方法の詳細は各機器の取扱説明書の「リモコンボタンの登録」をご覧ください。
- 一台のリモコンで複数の機器を操作することができます。
リモコンボタンを電動カーテンや照明調光器のそれぞれに登録すると、電動カーテンレールを開閉したり、照明調光器の明るさを調節することができます。



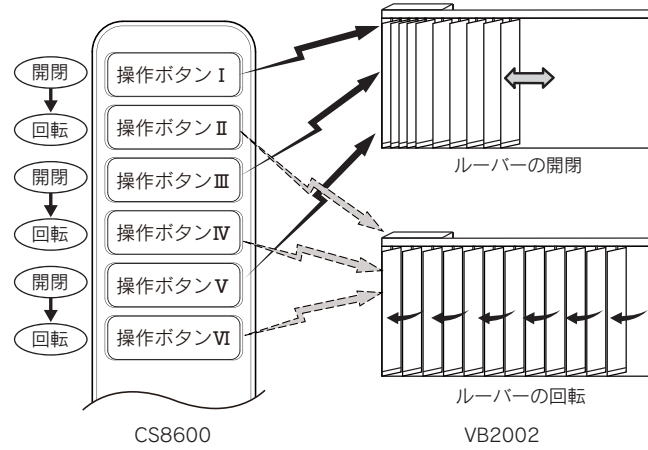
- 9 -

8. 電動パーチカルブラインド(VB2002)に登録する

電動パーチカルブラインド (VB2002) をご使用の際、操作ボタンの登録にご注意ください。

操作ボタンをVB2002に登録すると、登録した操作ボタンでルーバーの開閉ができます。自動的にその直ぐ下のボタンが「回転ボタン」として登録され、ルーバーの回転ができます。

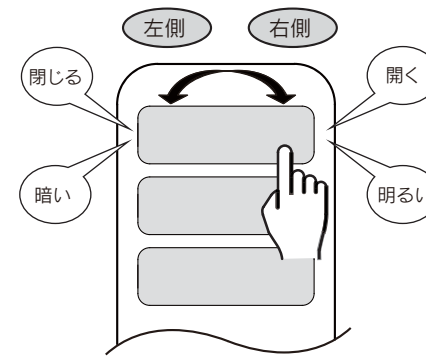
- 6チャンネルで3系統のVB2002を操作することができます。



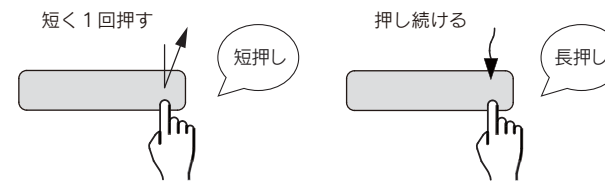
- 10 -

9. 操作方法

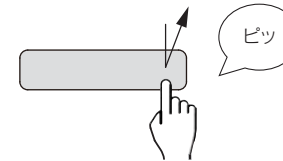
- 操作ボタンの左側が「OFF/暗/閉」となり、右側が「ON/明/開」となっています。



- 短押し操作と長押し操作があります。

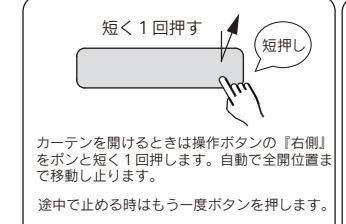


- ボタンが押されると、ブザーが鳴ります。

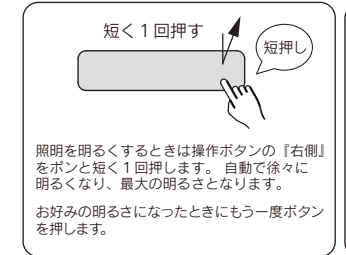


- 11 -

■ 電動カーテンレールを開閉する場合



■ 照明を調光する場合

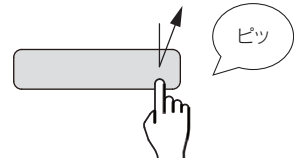


※ 照明スイッチ (LC6200S、LC6300S) の場合は「短押し」でも「長押し」でも操作ボタンの右側がON、左側がOFFです。

- 12 -

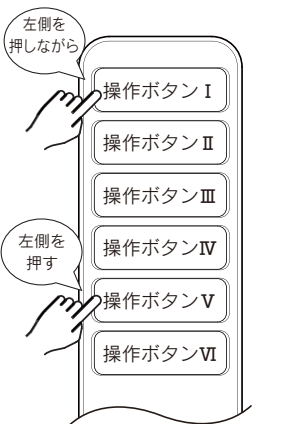
10. ブザー音を有効/無効にする

- ボタンが押されると、ブザーが鳴りますが、これを有効にしたり、無効にすることができます



- ブザー音を無効にする。

「操作ボタンI」の左側を押しながら「操作ボタンV」の左側を2秒以上押し続けます。「ピー」と鳴り、ブザー音が無効になります。



- ブザー音を有効にする。

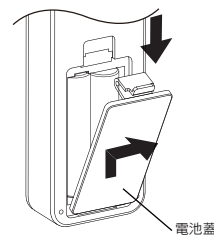
「操作ボタンI」の左側を押しながら「操作ボタンV」の右側を2秒以上押し続けます。「ピッピッピッ」と鳴り、ブザー音が有効になります。



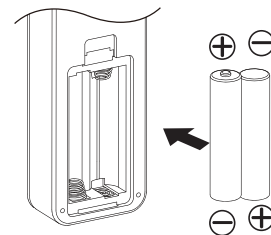
- 13 -

11. 電池を交換する

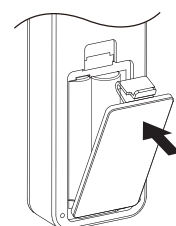
- 1 電池蓋のレバーを引いてを取り外します。



- 2 古い電池を取り出し、新しい単4電池2本を所定の向きに取り付けます。



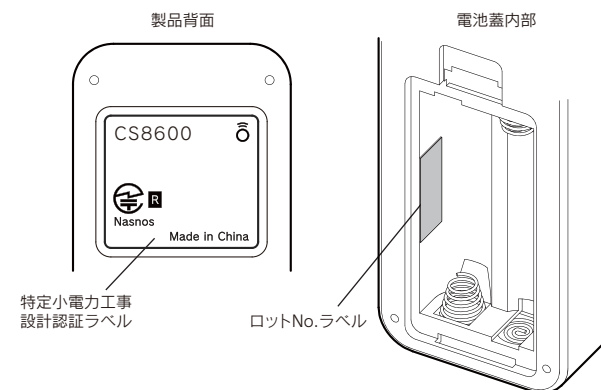
- 3 電池蓋を装着して交換完了です。



- 14 -

12. 使用上の注意

- ・ Nasnos製リモコンはすべて特定小電力機器であり、電波法に基づく無線局です。
- 本体内蔵の無線装置は、電波法に基づく小電力データ通信の無線設備として認証を受けています。認証表示は無線設備上に表示されています。従って、本体を使用するときに無線局の免許は必要ありません。ただし、以下の事項を行うと法律に罰せられることがあります。使用上の注意に反した機器の利用に起因して電波法に抵触する問題が発生した場合、弊社ではこれによって生じたあらゆる損害に対する責任を負いかねます。
- 本体内蔵の無線装置を分解/改造すること。
- 本体に貼られている認証ラベルを剥がすこと。
- ・ 本製品を金属や電波吸収体が含まれる建材などに取り付けたり、その近くでリモコン操作した場合作動しなかったり通信距離が短くなったりする事があります。
- ・ 2台以上のリモコンを同時に操作した場合、機器が正常に作動しないことがあります。
- ・ 部屋の中では電波の反射などの影響で、近くでも作動しにくいことがあります。その時は少し本製品の位置を変えて操作してください。
- ・ 発熱などの異常があった場合、電池を抜き使用を中止してご買い求めの販売店にお問い合わせください。



- 15 -

13. 主な仕様

- 6chリモコン CS8600
- 外形寸法：長さ150mm x 幅36mm x 厚さ18mm (*1)
- 質量：75g (電池を含む)
- 材質：ASA樹脂 (ケース)
- 電源：DC3V 単4型乾電池2本使用 (*2)
- 使用温度範囲：0~35℃
- 使用湿度範囲：20~85%RH (結露が無いこと)
- 使用周波数：313.625MHz (特定小電力機器)
- 通信方式：電波式
- 操作距離：約30m (*3)
- 電池寿命：約2年 (*4)
- *1 ボタンの高さは含まれません。
- *2 付属の電池は「動作確認用」です。市販の新しい電池と交換をお願いします。
- *3 途中に障害物がない場合の試験用標準リモコンと組み合わせて測定したデータです。
- *4 室温にて一日当たり4回操作の場合の電池寿命。
- ※ 改良などのため予告無く変更することがあります。

14. お問い合わせについて

お問い合わせの前に

- ・ 保証書と納品明細書をお手元にご用意頂き、お買い上げ年月日、商品名などをご確認ください。
 - ・ いつ、どのような状況において不具合が発生する/したかをご確認ください。
 - ・ Nasnosホームページの「よくあるご質問」もご覧ください。URL: <http://www.nasnos.com/>
- ご購入後の商品の修理・取扱いについてはお買い求めの販売店にお問い合わせください。
商品取扱いに関する技術的なご相談は、

(株)Nasnos フリーダイヤル 0120-748-743
受付時間 月曜~金曜日 10:00 ~ 16:30 (祝祭日を除く)
FAX 0283-27-0268
E-mail: service@nasnos.com

保証について

保証の条件、内容等は「保証書」をご覧ください。

- 16 -