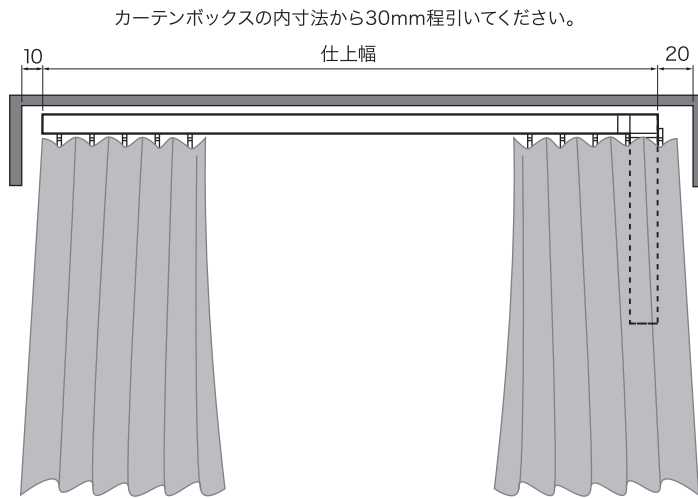


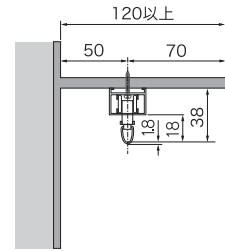
設置例 天付け【カーテンボックスがある場合】

■採寸方法

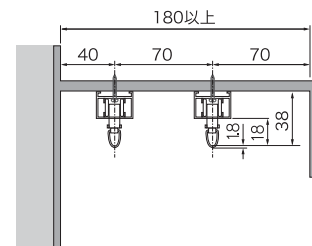


■取り付け図

シングル天付け



ダブル天付け

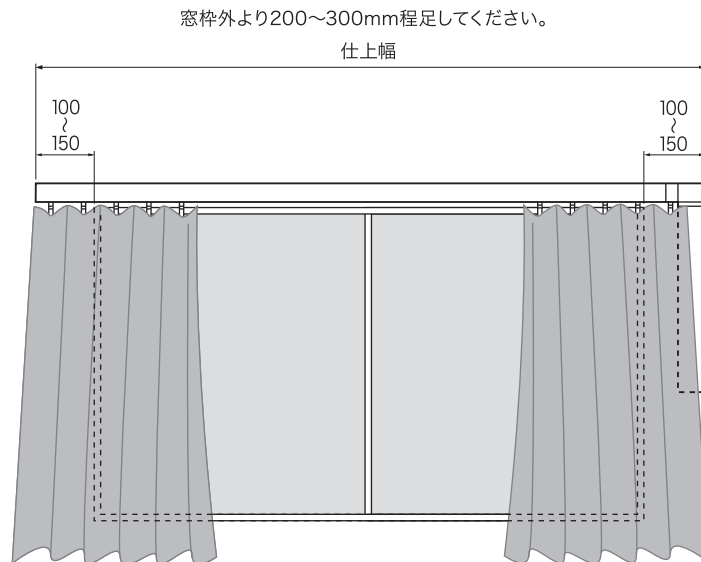


*レール間隔がせまい場合、故障の原因につながるおそれがあります。

(単位mm)

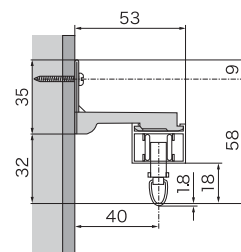
設置例 壁付け【カーテンボックスがない場合】

■採寸方法

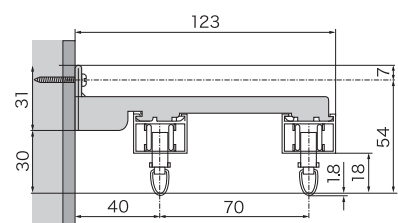


■取り付け図

シングル壁付け



ダブル壁付け



(単位mm)

- *最大幅は片寄せ2500mm、両開き3000mmです。
- *3000mm以上の場合は、片寄せ2本で両開きとなります。
- *Nasnosのモーターは左右どちらにでも対応しています。
- *ダブル付けの内1本を手引きにする場合はNasnos手引き用カーテンレールをお求めください。
- *ブラケットは500mm間隔以内で設置してください。