

# RS5006

## 取扱説明書

このたびは、Nasnos電動ローマンシェードRS5006をお買い上げいただき、まことにありがとうございます。本製品はリモコンからの電波を受信して作動する電子機器です。お取り付け前にこの取扱説明書をよくお読みのうえ、正しく取り付けて安全にご使用ください。また、お読みになった後も大切に保管し、必要なときにお読みください。

A3両面	
もくじ	
安全上のご注意...必ずお守りください.....2	リモコンの操作方法.....6
梱包内容を確認する.....3	外部スイッチの接続例.....7
各部の名称.....4	外部スイッチの操作方法.....8
リモコンボタンの登録/解除.....5	

### 1. 安全上のご注意.....必ずお守りください

本製品を安全にお使いいただくために、また、お使いになるお客様や他の人々への危害、財産への損害を未然に防止するために、ご使用前に必ず本書をよくお読みになり記載事項をお守りください。

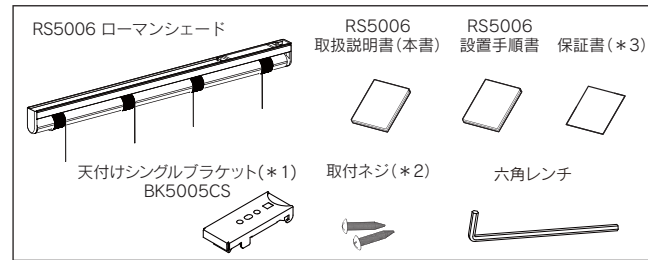
●本書の記載事項や注意書き等の指示に反する誤った取り付けやご使用方法より生じた故障・トラブルは、弊社の保証対象には含まれませんので予めご了承くださいませ。よろしくお願いいたします。

警告	
<p>この表示の注意事項を守らないと、使用者が死亡または重症を負う恐れがある内容を示しています。</p> <p>●本製品を取り付け使用する場合は、必ず弊社が提示する指示に従ってください。 ・誤った方法での取り付け、ご使用はけがや故障の原因になります。</p> <p>●一次側電源の配線工事が必要な場合は、関連する法令や規定に従って有資格者が行ってください。 ・無資格工事は法律違反です。</p> <p>●電源プラグは根元まで差し込んでください。 ・差込が不完全な場合、感電や発熱による火災の原因になります。</p> <p>●電源プラグのほこりなどは定期的に取り除いてください。 ・プラグにほこりがたまるとう火災の原因になります。</p> <p>●電源プラグを抜く際はプラグ部分を持って抜いてください。 ・コードを引っ張ると、コードが破損して火災、感電の原因になります。</p> <p>●長期間使用しない場合は、電源プラグをコンセントから抜いてください。 ・プラグ部分にほこりなどがたまり火災の原因になります。</p> <p>●内蔵モーターに発熱、異音、異臭などの異常がある場合は電源プラグを抜き販売店に連絡してください。 ・火災やけがの原因になります。</p>	<p>●風呂場など、水気や湿気が多い場所や暖房器具のそば、ほこりの多い場所に置かないでください。 ・感電の恐れ、または故障の原因になります。</p> <p>●内蔵モーターや電源プラグに水をかけたり濡れた手で触れたりしないでください。 ・感電の恐れ、または故障の原因になります。</p> <p>●電源コード、電源プラグを破損するようなことはしないでください。 ・感電の恐れ、または故障の原因になります。</p> <p>●指定以外の電圧で使用しないでください。 ・指定された電圧以外の電圧を使用すると、火災の原因になります。 ・感電、けがや故障の原因になります。</p> <p>●雷の時は電源コードに触らないでください。 ・場合によっては感電や故障の原因になります。</p> <p>●レールや内蔵モーターの分解、改造は絶対に行わないでください。 ・発火や感電、故障の原因になります ⇒点検や修理は販売店へご相談ください。</p> <p>●火気を近づけないでください。 ・変形や火災の原因になります。</p>

注意	
<p>この表示の注意事項を守らないと、使用者がけがをしたり物的損害が発生したりする恐れがある内容を示しています。</p> <p>●本製品を小さなお子様を使用する場合は、本製品の取扱い方法を理解した大人の監督のもとで行ってください。 ・事故や故障の原因になります。</p>	<p>●動作中に電源プラグを抜かないでください。 ・誤動作、故障の原因になります。</p> <p>●衝撃を与えないでください。 ・故障の原因になります。</p>

### 2. 梱包内容を確認する

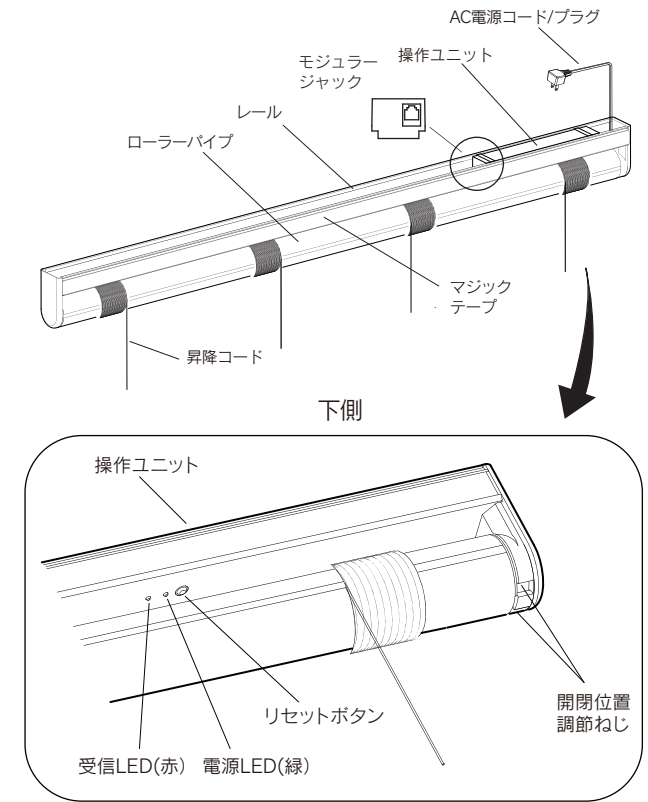
ご使用前にRS5006の梱包内容を確認します。梱包内容に不足・破損などがあつた場合は、ご使用にならずお買い求めの販売店までお問い合わせください。



※1 ブラケットの数は、レールの長さによって異なります。  
 ※2 取付ネジの人数は、ブラケットの人数の2倍です。  
 ※3 他機種と一括ご注文の場合は、保証書はまとめて1枚の発行となります。

### 3. 各部の名称

- 説明イラストと、製品の形状が異なる場合があります。
- RS5006



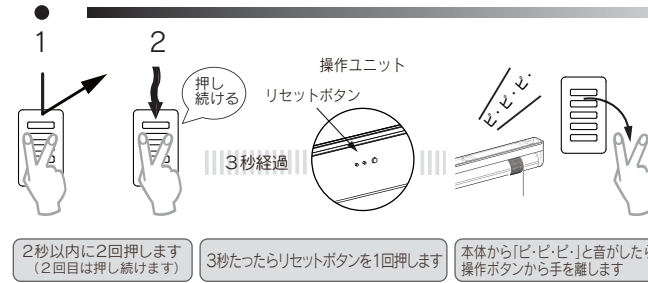
### 4. リモコンボタンの登録/解除

- リモコンボタンの登録が無い場合は、下記の登録作業を行います。
- 本製品およびカーテンを取り付けた後、電源プラグをコンセントに挿します。
- 1 リモコンボタンが登録されていれば、電源を入れたと電源 LED (緑) が点灯し、本製品は使用可能な状態になります。
  - 2 本製品は Nasnos 製リモコン (別売) のボタンを登録したリモコンから操作できます。最大 10 個のボタンを登録できます。(10 個以上登録すると最初の登録から順次削除されます。)
  - リモコンボタンが登録されていない場合は、受信 LED (赤) が点滅を繰り返します。
  - 受信 LED (赤) はリモコンの信号を受信している時にも点灯します。

■ リモコンボタンの登録

1. 本製品の電源プラグをコンセントに挿しておきます。
2. リモコンの操作ボタンを左右同時に2回押しします。2回目は押し続けます。
3. 2回目を押し始めて3秒経過してから「リセットボタン」を1回押しします。
4. そのまま操作ボタンを押し続け、本体から「ピ・ピ・ピ」と音がしたら登録が完了です。操作ボタンから手を離します。

(注) 操作ボタンを押し始めてから2秒以内に2回目を押ししてください。



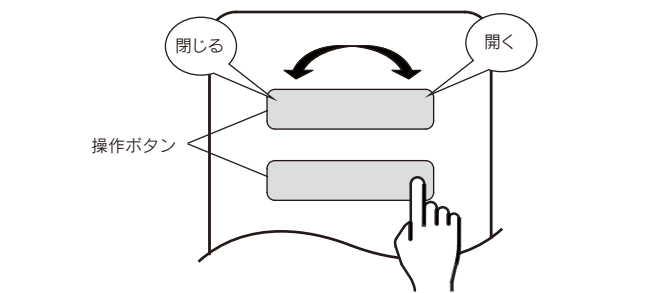
■ リモコンボタンの解除

登録と同じ操作をします。本体から「ピー」と1回音がして登録が解除されます。

※ リセットボタンの位置は、4 ページをご覧ください。

### 5. リモコンの操作方法

- リモコンの操作ボタンは左が「閉じる」、右が「開く」となっています。



●短押し操作と長押し操作があります。

短く1回押し

短押し

カーテンを開けるときは右側をポンと短く1回押しします。自動で全開位置まで移動し止ります。

途中で止める時はボタンの左側を押します。

押し続ける

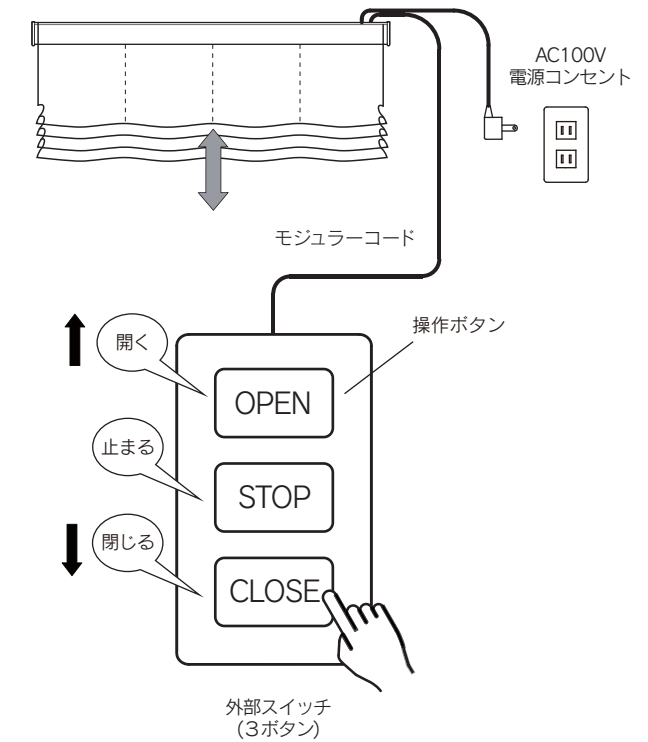
長押し

ボタンの右側を長く押し続けると、押し続けている間だけカーテンが開きます。

閉めるときは、開けるときと同じようにボタンの左側を操作します。

### 6. 外部スイッチの接続例

外部スイッチを使ってカーテンを開閉することが可能です。



### 7. 外部スイッチの操作方法

- 外部スイッチの操作ボタンが3つある場合の基本動作

OPENで「開く」、CLOSEで「閉じる」、STOPで動作中のカーテンを停止します。

短く1回押し

短押し

カーテンを開けるときは、OPENボタンをポンと短く1回押しします。自動で全開位置まで移動し止ります。

途中で止める時はSTOPボタンを押します。

押し続ける

長押し

OPENボタンを長く押し続けると、押し続けている間だけカーテンが開きます。

閉めるときは、開けるときと同じようにCLOSEボタンを操作します。

# RS5006

## 取扱説明書

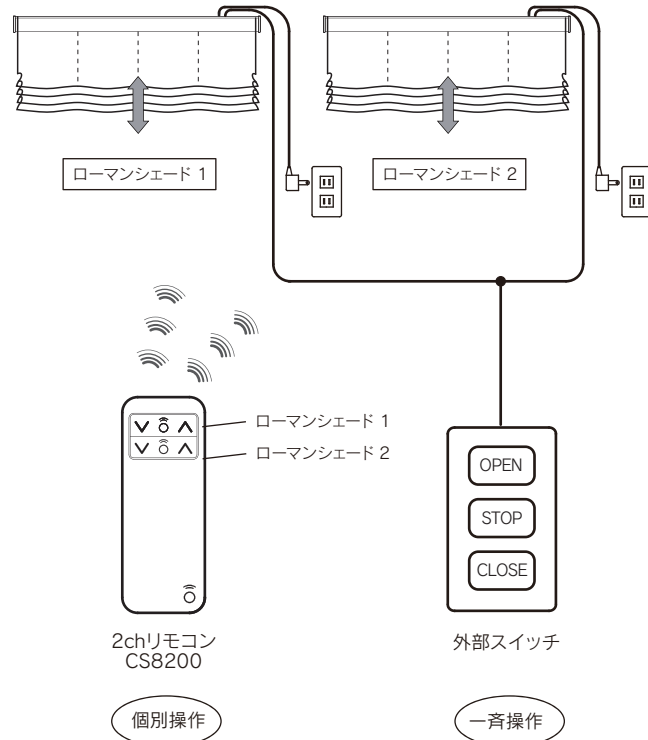
### 有線と無線を併用してお使いの場合

このたびは、Nasnos電動ローマンシェードRS5006をお買い上げいただき、まことにありがとうございます。お取り付け前にこの取扱説明書をよくお読みのうえ、正しく取り付けて安全にご使用ください。  
また、お読みになった後も大切に保管し、必要なときにお読みください。

目次	
有線と無線の併用例 (2chリモコン).....10	取扱い上の注意事項 .....15
有線と無線の併用例 (5ch壁用リモコン)....11	お問い合わせについて .....16
有線と無線の併用例 (タイマーリモコン)....13	主な仕様 .....16
製品を正しくお使いいただくために .....14	

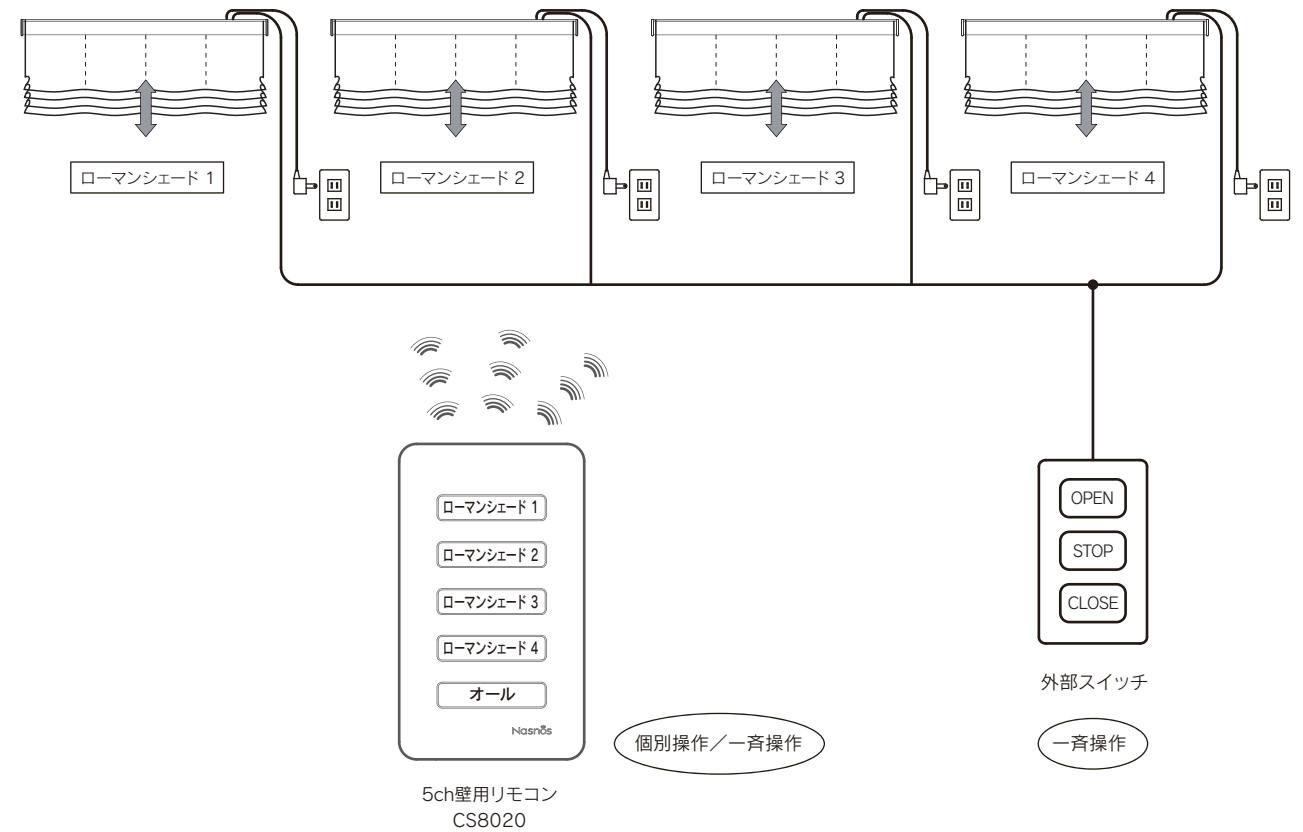
### 1. 有線と無線の併用例 (2chリモコン)

- 本製品は「リモコンによる無線操作」と「外部スイッチによる有線操作」ができます。それぞれ個別に使用することもでき、また、同時に使用することも可能です。
- 下記のような接続方法により、外部スイッチで2つのローマンシェードを一緒に開閉したり、2chリモコン(別売り)を使って個別に開閉することができます。



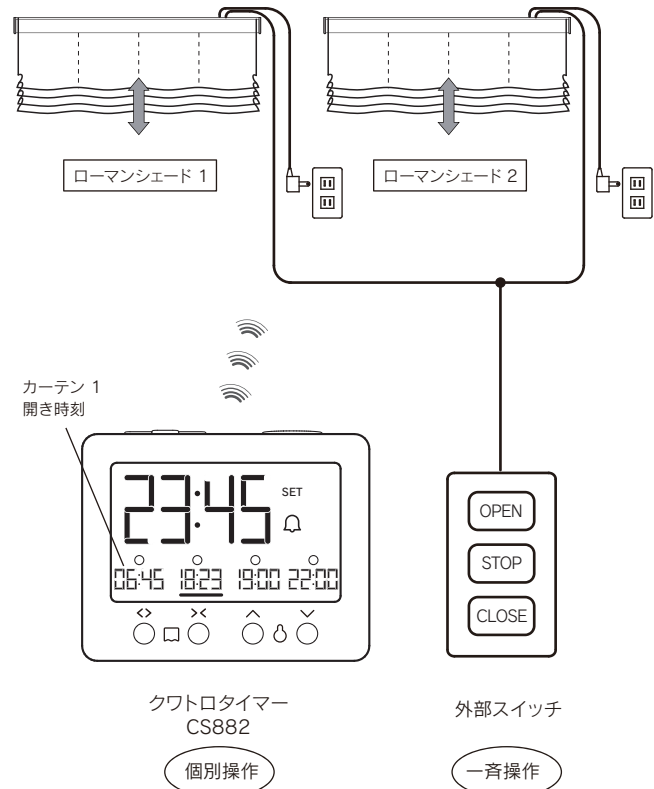
### 2. 有線と無線の併用例 (5ch壁用リモコン)

- 外部スイッチで4つのローマンシェードを一緒に開閉したり、5ch壁用リモコン(別売り)を使って個別または一緒に開閉することができます。



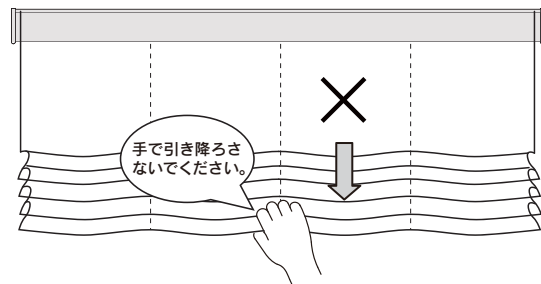
### 3. 有線と無線の併用例 (タイマーリモコン)

- タイマーリモコン(別売り)と併せて使えば、設定時刻にアラーム音に合わせて個別にカーテンを開いたり、閉じたりすることができます。



### 4. 製品を正しくお使いいただくために

- 製品を正しくお使いいただくための注意事項です。
- 本製品のカーテンにもたれたり、ぶらさがらないでください。
  - 本製品に物を吊るしたり、ぶら下げないでください。
  - カーテンの昇降時は、家具などの周囲のものが接触しないようご注意ください。
  - カーテンの昇降は必ずリモコンで操作してください。手で引き降ろしたり、巻き上げないでください。故障の原因となります。
  - カーテンの開閉位置がずれた場合は、設置手順書(別紙)の9ページ「開き位置と閉じ位置の調節」を参照して調節してください。



- 必要以上にカーテンの開閉を繰り返さないで下さい。連続して何度も開閉すると内部温度が上昇し、保護回路が働き一時的に動作を中止します。
- 万一、連続開閉による温度上昇で動作しない場合、15分以上放置してから再度操作してください。

### 5. 取扱い上の注意事項

- 本製品はリモコンからの電波を受信して作動します。部屋の中では電波の反射などの関係で作動しにくいことがあります。その場合は、リモコンの位置を変えて操作してください。
- レール部を改造しないでください。取付け用の穴などの追加をした場合、レールにゆがみが発生し、異音の発生や故障の原因になります。
- 取り付けられるカーテンの質量に制限があります。「主な仕様」に記載されたカーテン重量の上限をお守りください。上限を超えた使用は故障の原因になります。
- 本製品の動作中に近接のAV機器の音声・画像に影響がある場合は、機器の配線と電源コードを離すなどの対策を講じてください。
- 本製品から発熱や異音など異常が発生した場合には、電源プラグをコンセントから抜き、お買い求めの販売店にご連絡ください。

### 6. お問い合わせについて

お問い合わせの前に

- 「故障かな?と思ったら」の各項目をご確認ください。
- 保証書と納品明細書をお手元にご用意頂き、お買い上げ年月日、商品名などをご確認ください。
- いつ、どのような状況において不具合が発生する/したかをご確認ください。

ご購入後の商品の修理・取扱いについてはお買い求めの販売店にお問い合わせください。  
商品取扱いに関する技術的なご相談は、

(株)Nasnos   フリーダイヤル 0120-748-743  
受付時間 月曜～金曜日 10:00～16:30 (祝祭日を除く)  
FAX 0283-27-0268  
E-mail: service@nasnos.com

保証について  
保証の条件、内容等は「保証書」をご覧ください。

### 7. 主な仕様

- 電動ローマンシェードRS5006
- 製作寸法(幅) : 60~400cm(1cm単位)
- 適合ブラケット : 天付けシングル BK5005CS
- カーテン重量 : 最大10kg
- 外形寸法 : 幅50mm×高さ100mm
- 材質 : ローラーパイプ アルミニウム 直径50mm  
レール アルミニウム 白色焼付け塗装
- 定格入力 : AC100V 50/60Hz
- 消費電力 : 動作時80W(85VA)以下 待機時 0.5W以下
- 通信方式 : ハイブリッド(電波式、有線式)
- 操作距離 : 約15m \*1
- 機能 : ローマンシェードの遠隔昇降、速度制御、位置設定等
- 保護機能 : モーター温度上昇等
- 周囲温度 : 0~40℃
- 周囲湿度 : 10~90%RH(結露が無いこと)

\*1 途中で障害物がない場合の試験用標準リモコンと組み合わせて測定したデータです。  
※ 改良などのため予告無く変更することがあります。